

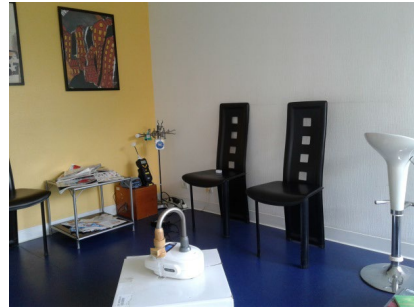
Objectif principal

Disposer de données qualitatives et quantitatives concernant la contamination de l'environnement intérieur par des substances chimiques et des agents microbiens dans différentes structures médicosociales en vue de l'évaluation de l'exposition du personnel, des résidents ou du public



Sites de prélèvements

2 pièces / site - 2 campagnes : été + hiver



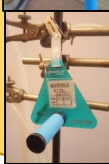
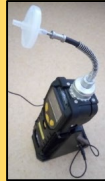
- **1 EHPAD** : chambre + lieu de vie
- **1 maison de retraite** : chambre + lieu de vie
- **1 cabinet médical généraliste** : bureau médical/consultation + salle d'attente
- **1 cabinet dentaire** : salle de consultation/soins + salle de décontamination
- **1 pharmacie** : zone client + zone de préparation



Moyens de mesures et de prélèvements

43 COV

- 10 hydrocarbures aromatiques
- 8 hydrocarbures halogénés
- 5 hydrocarbures aliphatiques
- 5 alcools
- 3 cétones
- 3 éthers
- 1 terpène
- 1 peroxyde
- 7 aldéhydes



Microorganismes

- bactéries
- moisissures
- virus



13 COSV

- 6 phtalates
- 5 pyréthriinoïdes
- 2 muscs



Particules

- PM_{2,5}



Points clés

- Mélange complexe de composés chimiques et microbiologiques
- Composés les plus fréquemment quantifiés = alcools (éthanol et isopropanol)
=> Activités de bionettoyage et utilisation de SHA pour lutter contre les infections associées aux soins
- Cétones, Aldéhydes, autres polluants en très faibles concentrations
- Pollution plus élevée de l'air intérieur en comparaison de celle mesurée dans deux hôpitaux français (QAIHOSP)
- Pas de risque préoccupant sur la santé des personnes exposées mais qq vigilances
=> Formaldéhyde et PM_{2.5} légèrement supérieur aux valeurs guide OMS/VGAI
- Pour réduire la pollution de l'air intérieur dans les ETS et EMS => aérer